



Unité Pilotage Réseau Ouest
Département Négociations Affaires Réseau
Relations Collectivités Locales
BP 30508
37205 Tours Cedex 3

upro.servitudes-nar@orange.com

Direction Départementale des Territoires
et de la Mer
Service SEHCV .Service Espace Habitat et Cadre Vie
à l'attention de Monsieur Eric FOURNEL
Le Morgat
12, rue maurice Fabre
CS 23167

35031 RENNES Cedex

Tours, le 21 août 2018

Objet : Porter à connaissance-Association des services de l'Etat

Avis sur la révision du Plan Local d'Urbanisme de la commune de GOVEN (Dpt35)

N/Réf. : UPRO.NAR.BO.AR :714/EB

Monsieur,

Comme suite à votre envoi du 16 juillet 2018 relatif au porter-à-connaissance sur la commune de GOVEN (Dpt35), vous trouverez ci-joint en retour les éléments d'information correspondant au réseau Orange :

1 - En ce qui concerne les servitudes de type PT1-PT2 :

Vos demandes sont à adresser à : consultation.faisceaux-hertziens@orange.com

2 - En ce qui concerne les servitudes de type PT3 (Cf. Tronçons surlignés sur plan joint ci-dessous) :

- Il existe **3 servitudes de type PT3 sur la commune de GOVEN**
- « **Câble stratégique ORANGE à Fibres Optiques n° F238 réalisant la liaison interurbaine RENNES-VANNES** »
- « **Câble stratégique ORANGE à Fibres Optiques n° F221 réalisant la liaison interurbaine RENNES-REDON-BLAIN** »



- **Câble stratégique ORANGE à Fibres Optiques n° RG 351223 réalisant la liaison interurbaine GOVEN-GUICHEN »**
-

3 – En ce qui concerne le Droit de passage sur le Domaine Public Routier (DPR)

Orange est en charge de la fourniture du service universel sur l'ensemble du territoire national et bénéficie en tant qu'opérateur de réseaux ouverts au public d'un droit de passage sur le domaine public routier.

L'article L47 du CPCE qui institue ce droit de passage mentionne en effet que « l'autorité gestionnaire du domaine public routier doit prendre toutes dispositions utiles pour permettre l'accomplissement de l'obligation d'assurer le service universel. Elle ne peut faire obstacle au droit de passage des opérateurs autorisés qu'en vue d'assurer les limites de ses compétences, le respect des exigences essentielles, la protection de l'environnement et le respect des règles d'urbanisme. »

Dès lors, le PLU ne peut imposer d'une manière générale à Orange une implantation en souterrain des réseaux sauf à faire obstacle au droit de passage consacré par la disposition susvisée. Dans son arrêt Commune de La Boissière (20/12/1996) le Conseil d'Etat a ainsi sanctionné une interdiction générale des réseaux aériens éditée par le POS.

En conséquence Orange s'opposera, le cas échéant, à l'obligation de desserte des réseaux téléphoniques en souterrain sur les zones suivantes :

- Zones à Urbaniser identifiées AU
- Zones Agricole identifiée A
- Zones naturelles identifiée N

En effet, seules les extensions sur le Domaine public en Zone Urbaine ou dans le périmètre des sites classés, ou espace protégés sont susceptibles de faire l'objet d'une obligation de mise en souterrain.

De la même façon l'interdiction générale d'installer des antennes relais sur l'intégralité du territoire de référence constituerait une disposition abusive.

Par ailleurs, il convient également de rappeler que les aménagements publics dans le cadre des zones à aménager pour répondre aux besoins des futurs usagers et habitants en termes de réseaux de communications électroniques peuvent être à la charge des aménageurs.

Enfin, il appartient au bénéficiaire d'un permis de construire d'aménager, ou de lotir de prendre en charge la réalisation de tous travaux nécessaires à la viabilité et à l'équipement de la construction, du terrain aménagé



ou du lotissement en ce qui concerne les réseaux de communications électroniques. Le PLU doit en conséquence veiller à la prise en compte de l'article L332-15 du code de l'urbanisme.

Je vous prie d'agréer, Monsieur, l'assurance de ma parfaite considération.

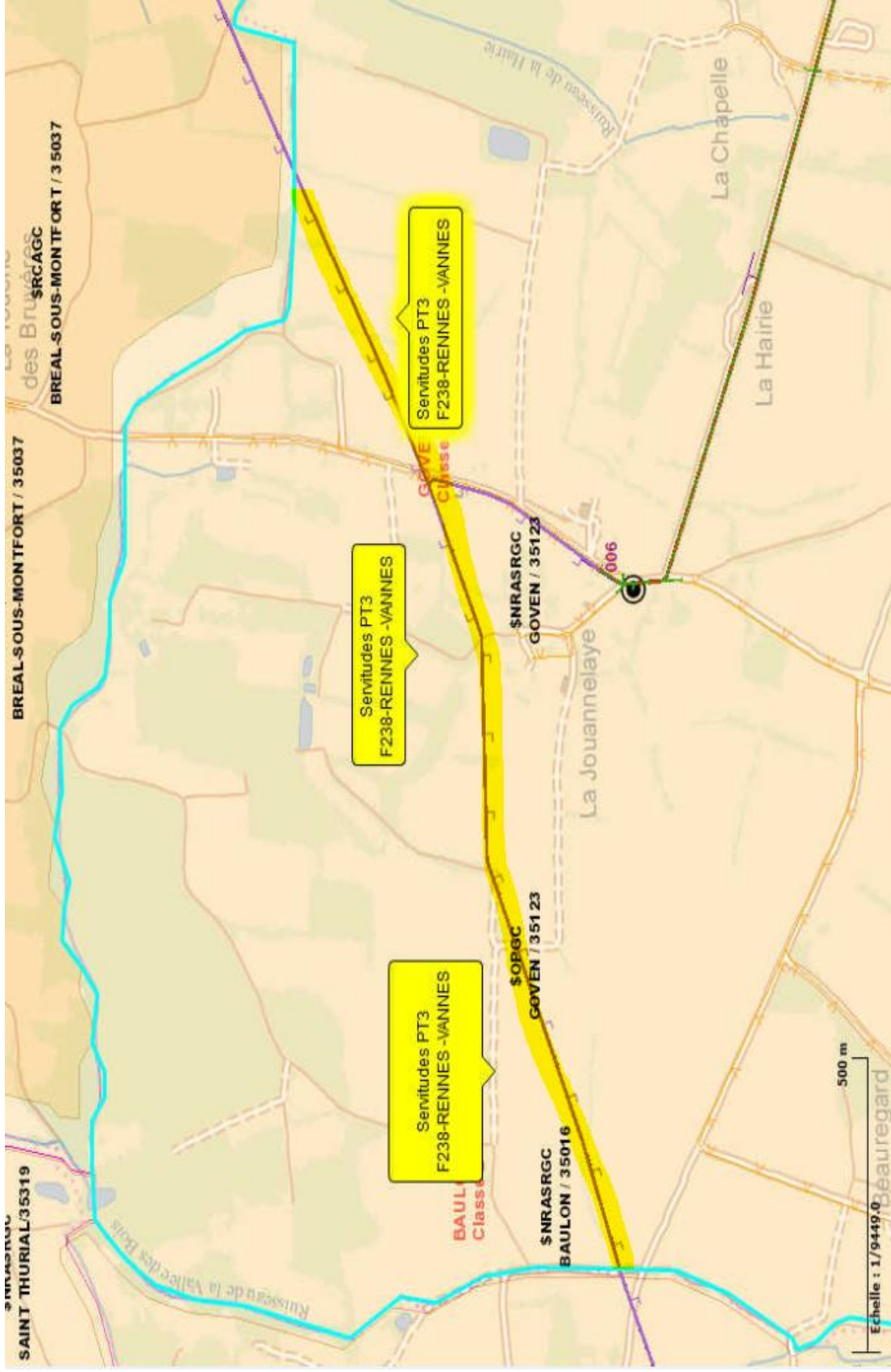
A handwritten signature in black ink, appearing to read "Didier MACHON", written over a horizontal line.

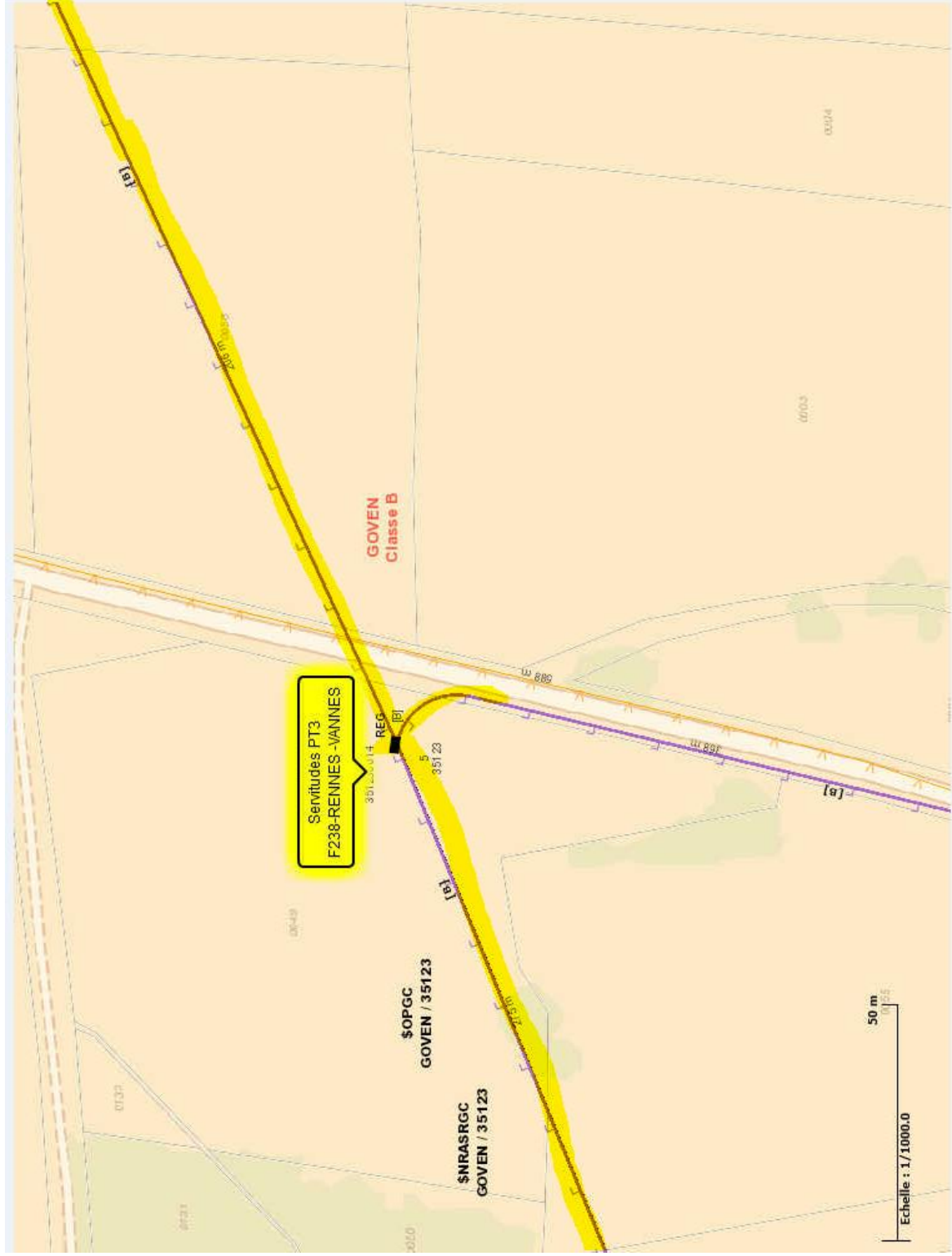
Didier MACHON
Relations Collectivités Locales

P.J : Tracé des servitudes de type PT3 – Commune de GOVEN (Dpt35)

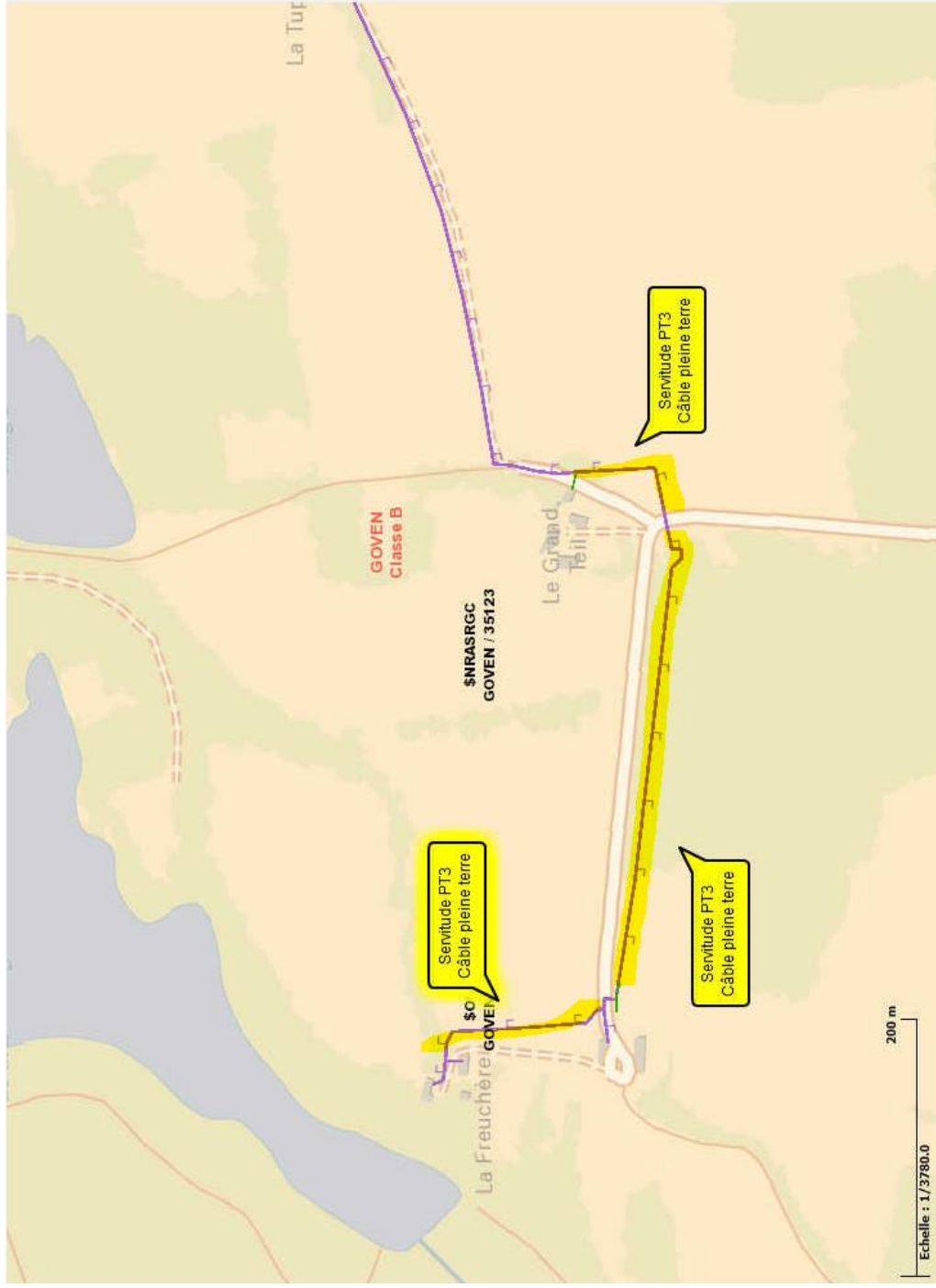


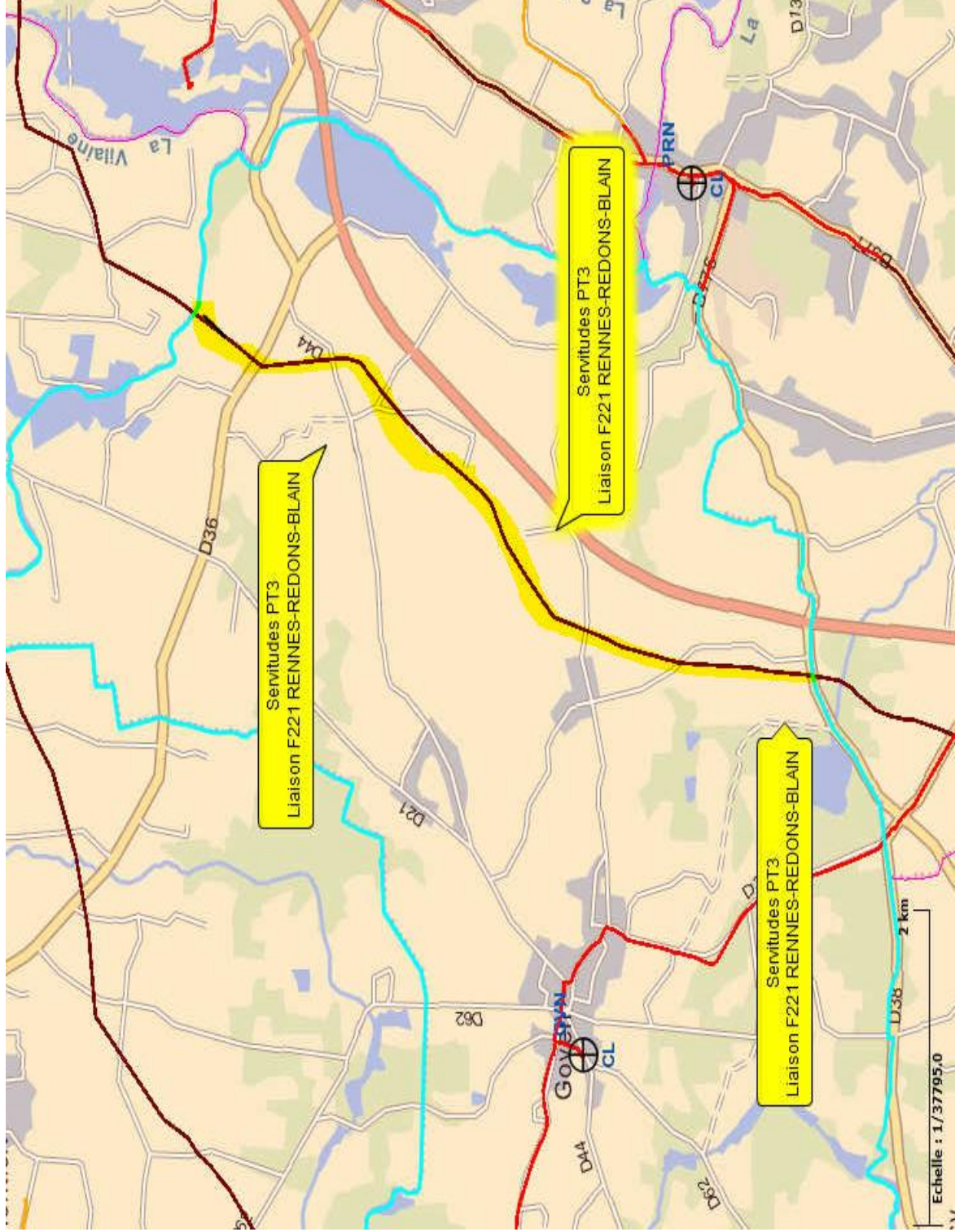
SUP PT3 Réseau ORANGE - Commune de GOVEN (Dpt35)



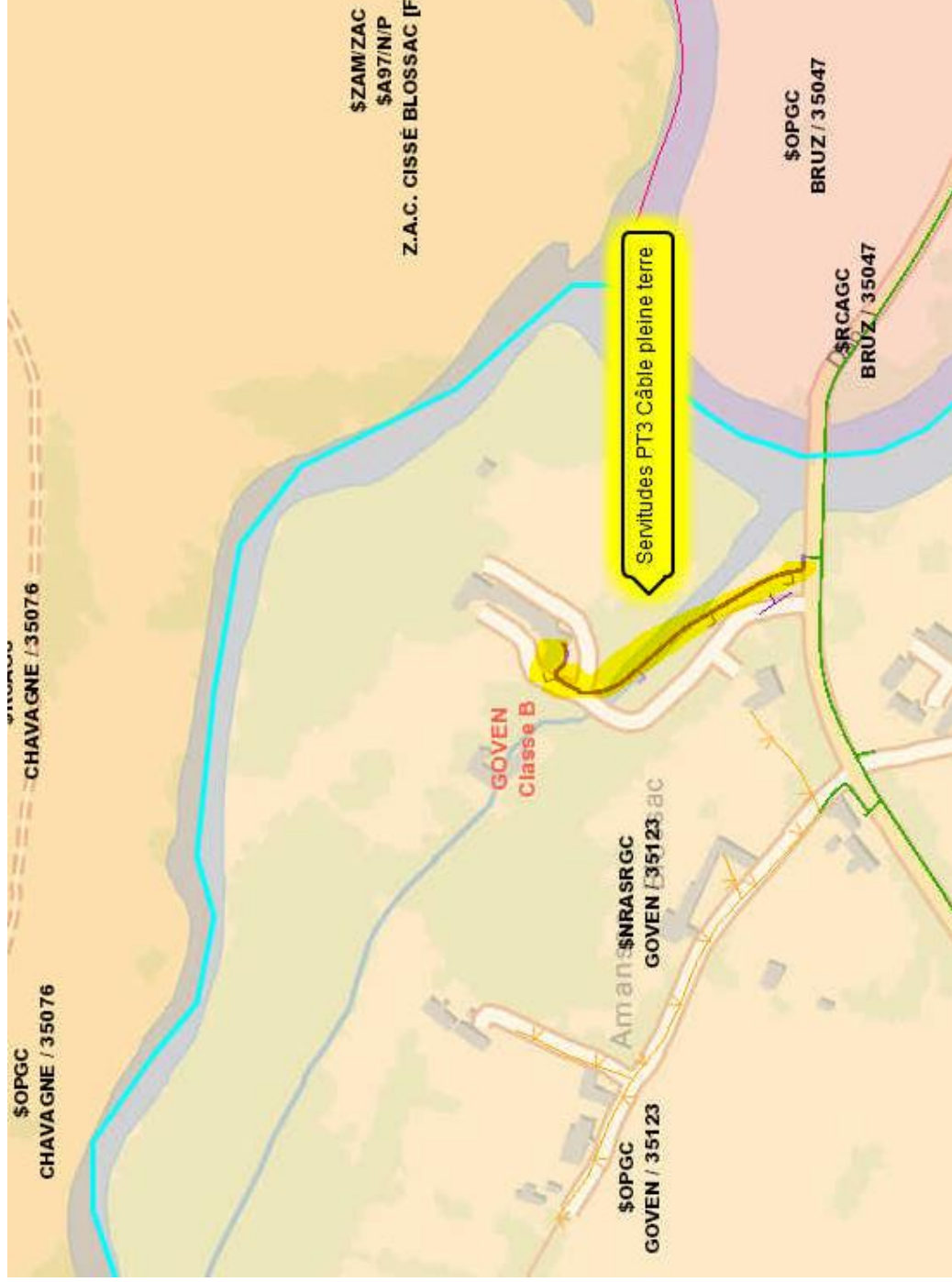








SUP PT3 Réseau ORANGE - Commune de GOVEN (Dpt35)



SUP PT3 Réseau ORANGE - Commune de GOVEN (Dpt35)

