



Plélan-le-Grand, le 17/09/2021

Monsieur SAULNIER Norbert
Maire de la commune de Goven
21 Rue de la Mairie
35580 GOVEN



Monsieur le Maire,

A l'occasion de la révision générale de votre plan local d'urbanisme, vous m'avez sollicité le 21 juin dernier, en tant que Président de la Communauté de communes de Brocéliande, sur votre projet arrêté.

Par la présente, il me semble donc important de vous informer d'un emplacement réservé sur la commune de Bréal-sous-Montfort, pour la création d'une voie de contournement autour de la Roche du Bois. En effet, une continuité de liaison serait gage d'une facilitation du projet et d'une cohérence territoriale, aussi je vous remercie de bien vouloir tenir compte de ce courrier dans la détermination de votre projet définitif.

Je vous prie d'agréer, **Monsieur le Maire**, l'expression de mes salutations distinguées.

Le Président,
Bernard ETHORÉ



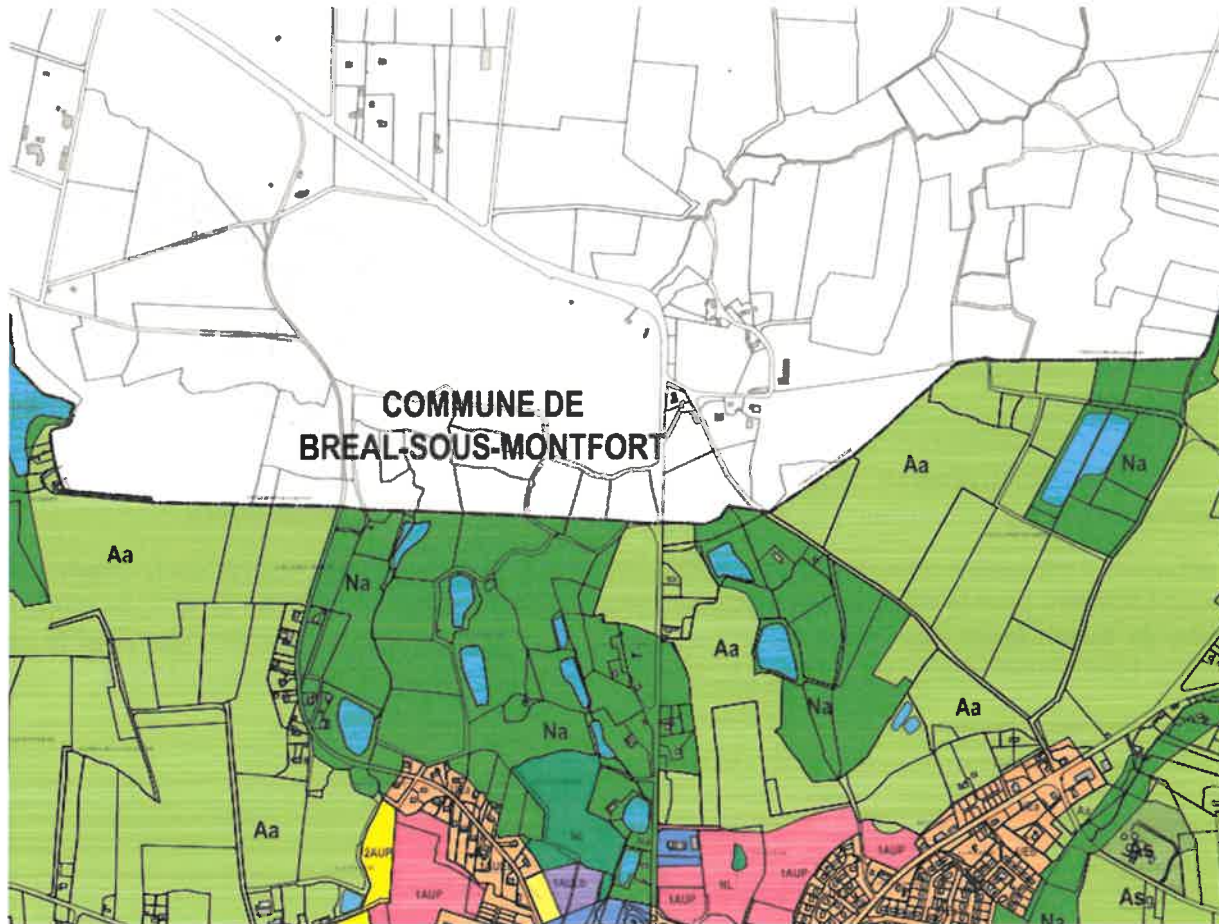
Brocéliande

Communauté de Communes

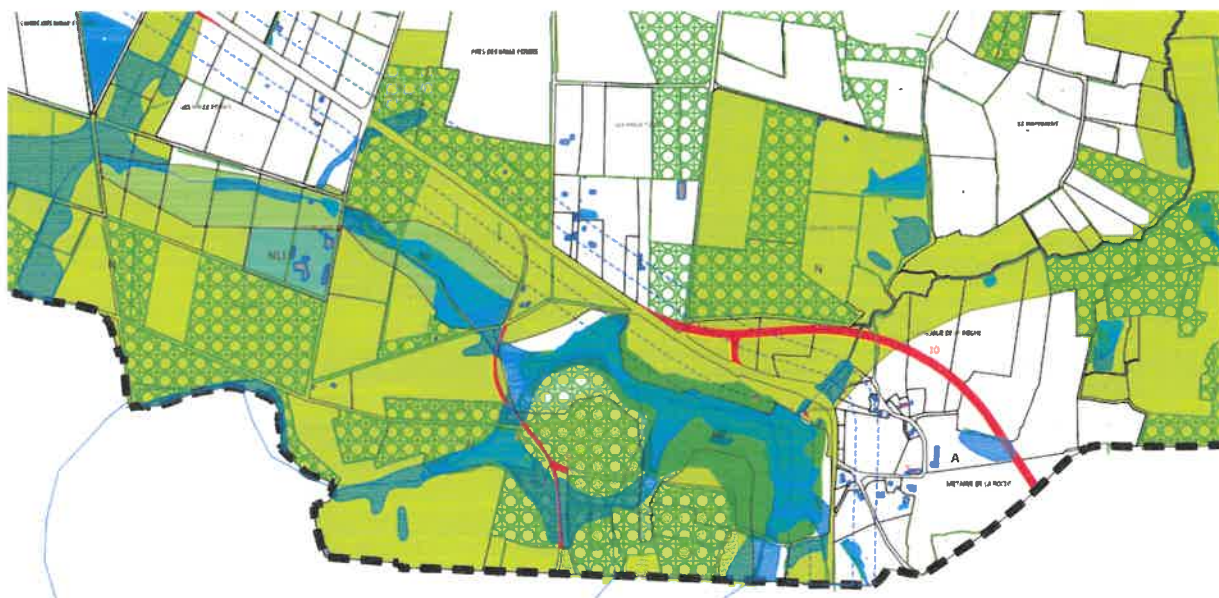
Conquérants d'Avenir

Annexes- Extraits de plans de zonages

Extrait du plan de zonage de la commune de GOVEN – projet de PLU arrêté soumis à la consultation



Extrait du plan de zonage de la commune de Breal-sous-Montfort – PLUi approuvé le 21 juin 2021



Siège communautaire : 1, rue des Korrigans • 35 380 Plélan-le-Grand

tél : 02.99.06.84.45 • accueil@cc-broceliande.bzh • www.cc-broceliande.bzh

BREAL-SOUS-MONTFORT • MAXENT • MONTERFIL • PAIMPONT • PLELAN-LE-GRAND • SAINT-PERAN • SAINT-THURIAL • TREFFENDEL